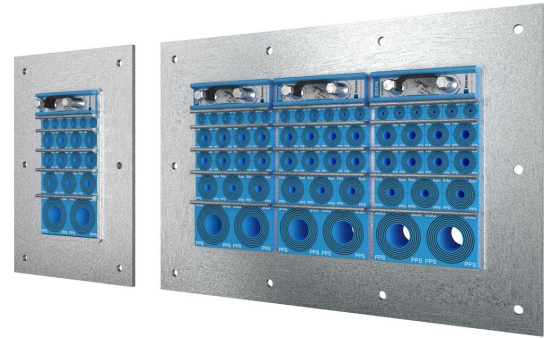




# Roxtec GH doorvoer voor kunststof leidingen

Brandwerende doorvoer voor kunststof leidingen.

De Roxtec GH doorvoer voor kunststof leidingen wordt met bouten op vlakke constructies (zoals stalen of sandwichpanelen/-vloeren) bevestigd, in toepassingen waarbij een brandclassificatie vereist is. Het rechthoekige stalen frame is geschikt voor het doorvoeren van meerdere leidingen. De Roxtec RM PPS afdichtmodulen voor kunststof leidingen zijn voorzien van markeringen met overeenkomende NW-maatnummers – voor een eenvoudige installatie. RM PPS modules kunnen worden gecombineerd met gewone RM modules voor een combinatie van leidingen en kabels in hetzelfde frame.



- Eenvoudig te onderhouden en inspecteren
- Biedt ingebouwde reservecapaciteit

## Producteigenschappen



Brandvertragend



IP/UL NEMA

## Installatiestructuur



Sandwichpaneel



Metaal

## Montagetype



Bouten

## Specificaties en certificaten

### Brand

- E/EI-classificatie volgens EN 45545 E60

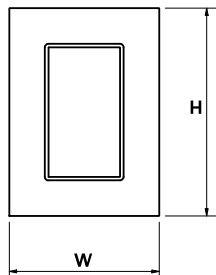
### Dichtheid

- IP 66/67

## Afmetingen frame

mm/kg

De onderstaande frame-uitvoeringen zijn een beperkte selectie. Ga naar [roxtec.com](https://www.roxtec.com) voor het volledige assortiment frames en configuraties.

	Titel	Frame-openingen	Vrije doorvoerruimte	Buitenafmetingen WxHxD	Afmetingen opening w x h	Gewicht	Art. nr.
	GH 6x1 GALV	1	120 x 180	252.5 x 350 x 60	148(+5/-5) x 245(+5/-5)	4.4	5GH0000007882
	GH 6x2 GALV	2	120 x 180	383 x 350 x 60	278(+5/-5) x 245(+5/-5)	7.5	5GH0000007828
	GH 6x3 GALV	3	120 x 180	513.5 x 350 x 60	409(+5/-5) x 245(+5/-5)	10.4	5GH0000008108
	GH 6x1 AISI316	1	120 x 180	252.5 x 350 x 60	148(+5/-5) x 245(+5/-5)	4.9	5GH0000008261
	GH 6x2 AISI316	2	120 x 180	383 x 350 x 60	278(+5/-5) x 245(+5/-5)	7.3	5GH0000008179
	GH 6x3 AISI316	3	120 x 180	513.5 x 350 x 60	409(+5/-5) x 245(+5/-5)	10.1	5GH0000009292

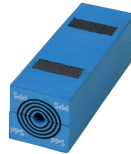


# Gegevens van afdichtcomponenten

## Afdichtcomponenten



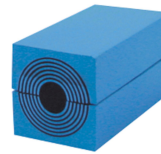
vetstick



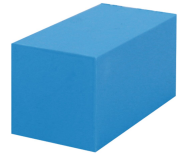
RM PPS-module met Multidiameter™



Wedge en Wedgekit



RM module met Multidiameter™



Massieve RM compensatiemodule



fixeerplaat

Ga naar [roxtec.com](https://www.roxtec.com) voor uitgebreide informatie.

The product information provided by Roxtec does not release the purchaser of the Roxtec system, or part thereof, from the obligation to independently determine the suitability of the products for the intended process, installation and/or use.

Roxtec gives no guarantee for the Roxtec system or any part thereof and assumes no liability for any loss or damage whatsoever, whether direct, indirect, consequential, loss of profit or otherwise, occurred or caused by the Roxtec systems or installations containing components not manufactured by an authorized manufacturer and/or occurred or caused by the use of the Roxtec system in a manner or for an application other than for which the Roxtec system was designed or intended.

Roxtec expressly excludes any implied warranties of merchantability and fitness for a particular purpose and all other express or implied representations and warranties provided by statute or common law. User determines suitability of the Roxtec system for intended use and assumes all risk and liability in connection therewith. In no event shall Roxtec be liable for indirect, consequential, punitive, special, exemplary or incidental damages or losses.

The Roxtec products are offered and sold in accordance with the conditions of the Roxtec General Terms of Sales. The latest version of the Roxtec General Terms of Sales can be downloaded from <https://www.roxtec.com/en/about-us/about-roxtec/general-terms-of-sales/>

We reserve the right to make changes to the product and technical information without further notice. Any errors in print or entry are no claims for indemnity. The content of this publication is the property of Roxtec International AB and is protected by copyright.

This document was generated on: 2024-04-23